



Balanço da Campanha da Pera Rocha 2013

Alcobaça, 17 de Dezembro

Sofia Comporta
anp@perarocha.pt
www.perarocha.pt

Colheita 2013 – Características

- Início a 26 de Agosto;
- Representou cerca de 15 dias de atraso relativamente ao ano anterior;
- Ano com produção normal, mas com elevada percentagem de frutos de baixo calibre;
- Floração e vingamento – boas condições climáticas;
- Após o Vingamento - baixas temperaturas seguidas de precipitação;
- Nível de carepa normal e valor de ° brix regular;



Produção Nacional – Colheita 2013

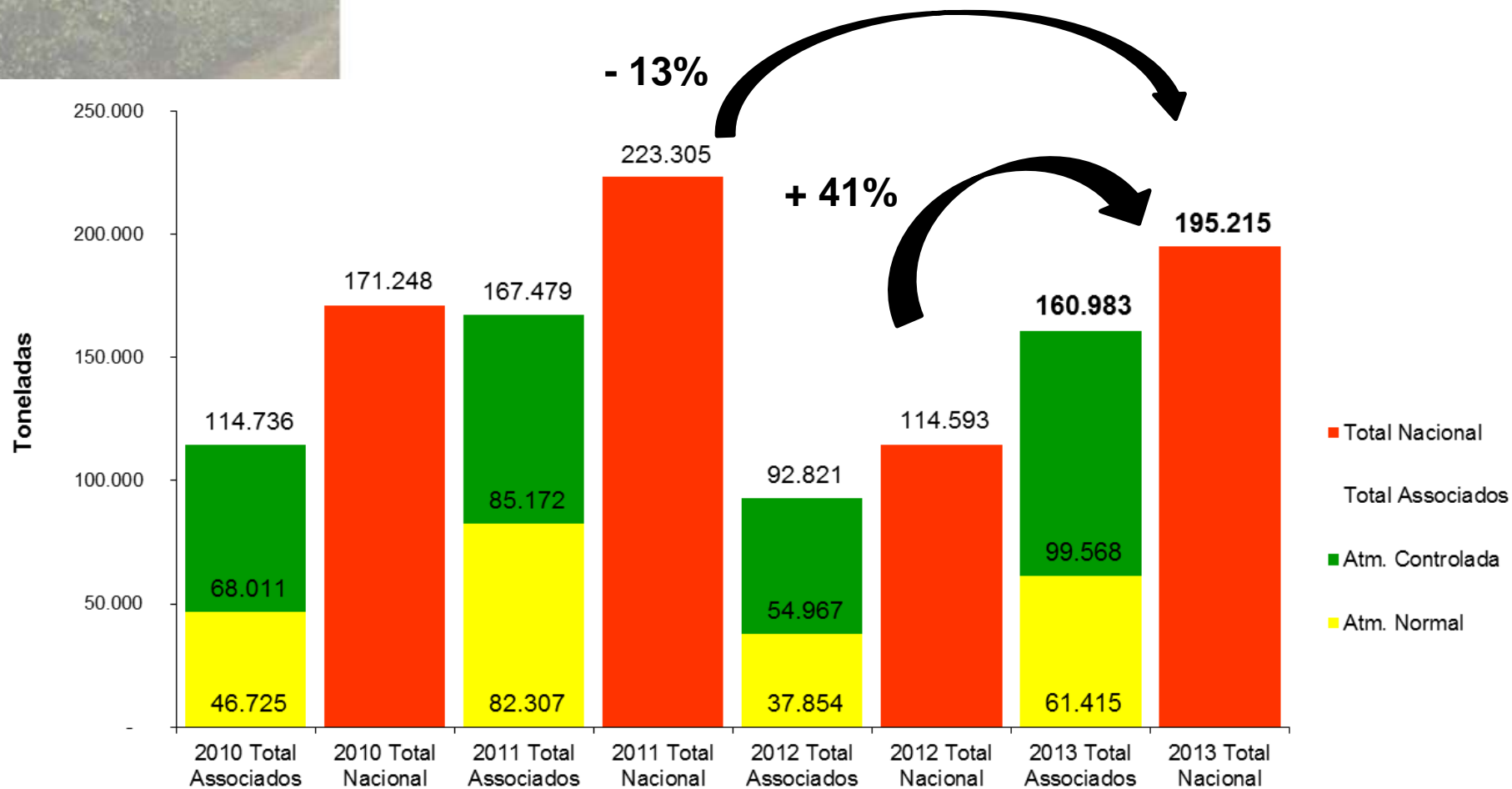
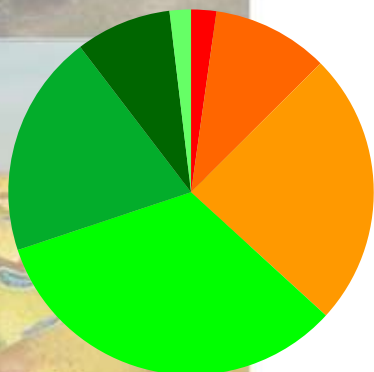


Figura 1 - Produção total de Pera Rocha recebida pelos associados e armazenada em Frio Normal e em Atmosfera Controlada e produção Total Nacional estimada. Dados fornecidos pelos associados da ANP. Total nacional estimado, com representatividade de associados da ANP de 82%

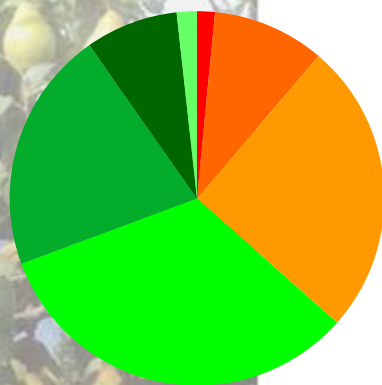
Produção Nacional – Colheita 2013

Calibre

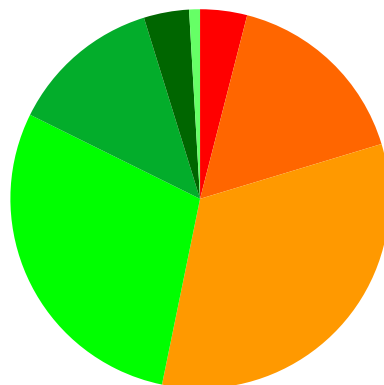
2011



2012



F2013 (%)



Distribuição dos calibres recebidos (%)

Calibres	2011	2012	F2013
<50	2,2	1,5	4,0
50-55	10,3	9,7	16,3
55-60	24,2	25,3	32,9
60-65	33,0	32,8	53,2 % 29,1
65-70	19,7	20,9	12,9
70-75	8,5	8,0	3,9
>75	1,9	63,5 % 1,7	46,8 % 0,9
Total %	100	100	100
Nº de associados que forneceram dados	16	12	16

■ <50 ■ 50-55 ■ 55-60 ■ 60-65 ■ 65-70 ■ 70-75 ■ >75

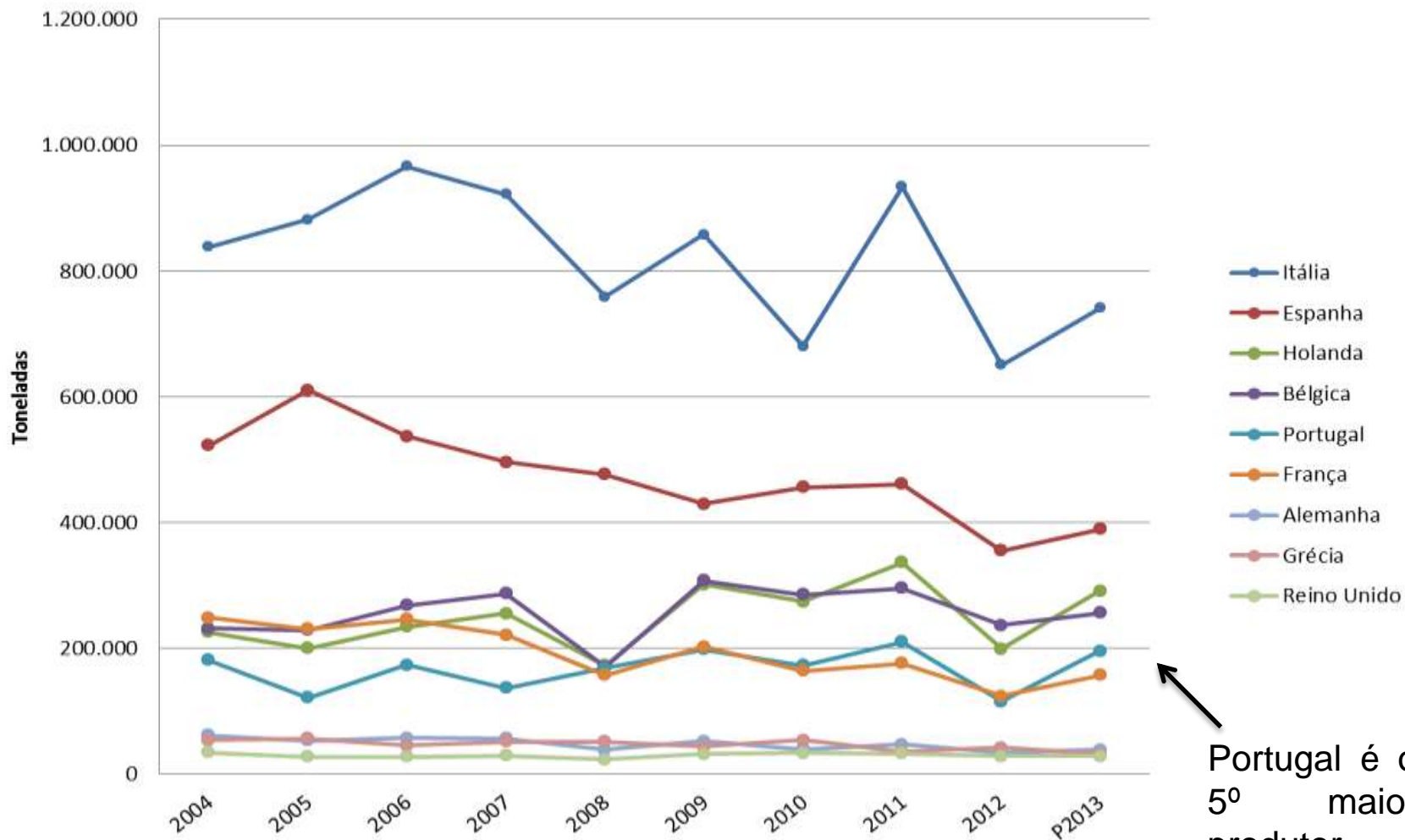
Produção Nacional – Colheita 2013

Qualidade e principais especificidades

- A pera Rocha apresenta um valor de ° brix normal;
- Calibres:
 - 53,2% dos frutos < 60 mm;
 - Verifica-se uma quebra de 16,7 pontos percentuais nos calibre a cima do 60 mm, comparativamente ao ano de 2012;
 - Peso médio dos frutos 109 g, nos anos anteriores era cerca de 125 g;
- Pouca concentração de carepa na fruta, relativamente aos anos passado. Epiderme lisa e limpa de carepa na generalidade.

Evolução da produção de pera nos principais países europeus

(Fonte: WAPA, 2013)

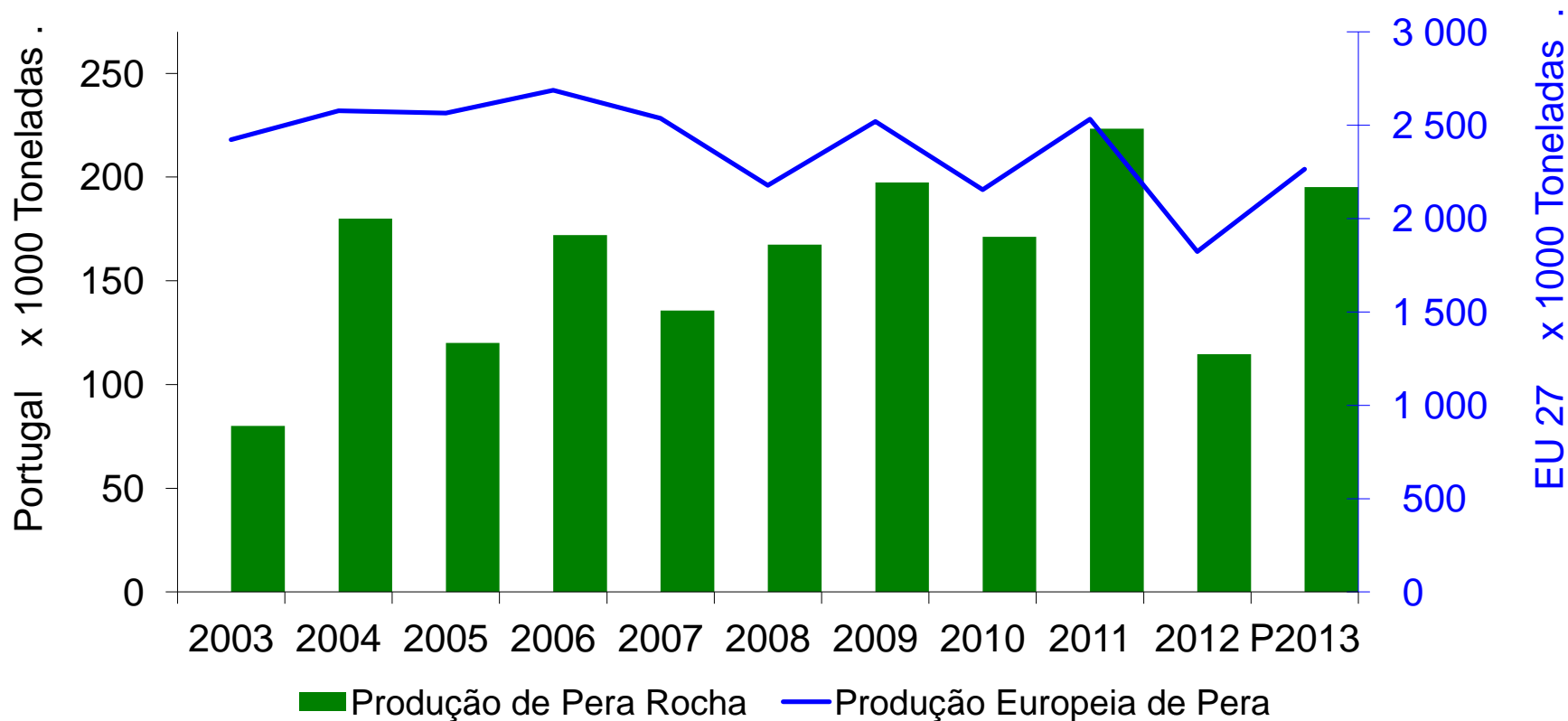


Portugal é o 5º maior produtor europeu

Evolução da produção de pera em Portugal vs Produção media Europeia

(Fonte: WAPA, 2013)

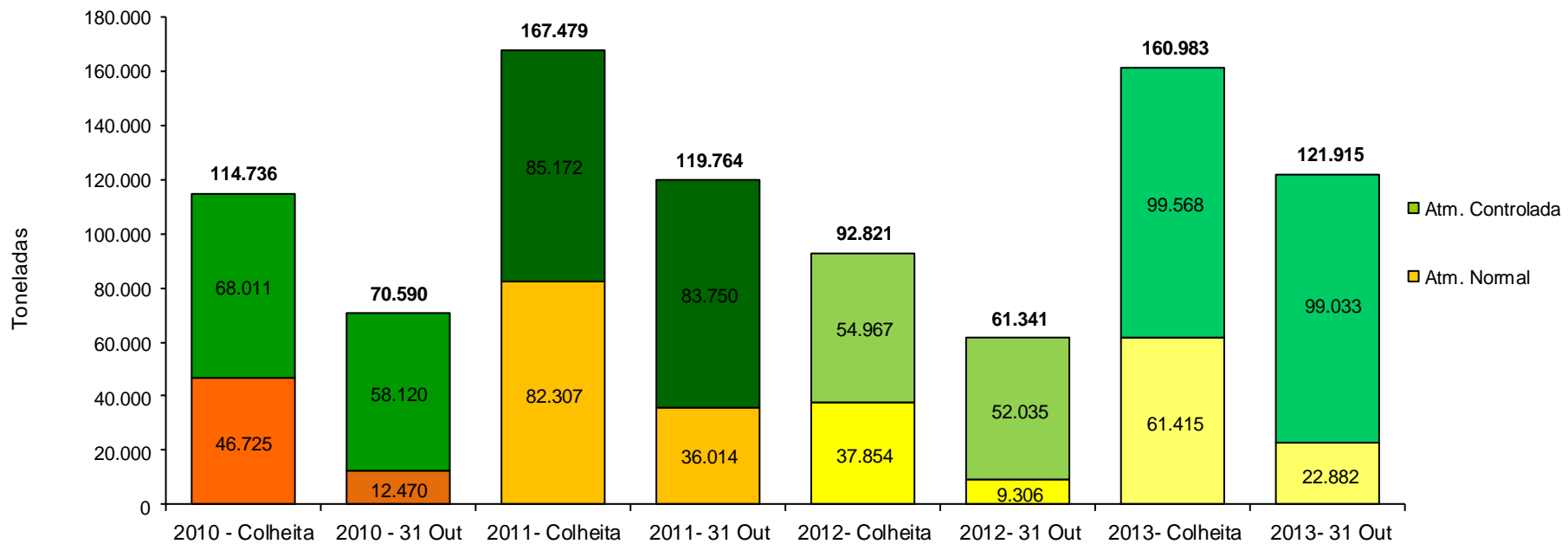
Produção de Pera em Portugal e Europa desde 2003 até 2013



Aumento de 23% produção europeia

Stock a 31 de Outubro

Evolução do stock de Pera Rocha nos associados da ANP, a 31 de Outubro de 2010 a 2013



Dados fornecidos pelos 24 associados com central fruteira.

Stock a 31 de Outubro

- 39.068 toneladas vendidas entre a colheita e 31 de Outubro;
- Representa um valor de escoamento médio de 592 toneladas de pera por dia;
- Mantendo o ritmo de comercialização a Pera Rocha estará toda vendida a 26 de Maio de 2014;
- Em 2013 na mesma data a saída de pera foi de 31 480 toneladas correspondentes a um escoamento médio diário de 409 toneladas.

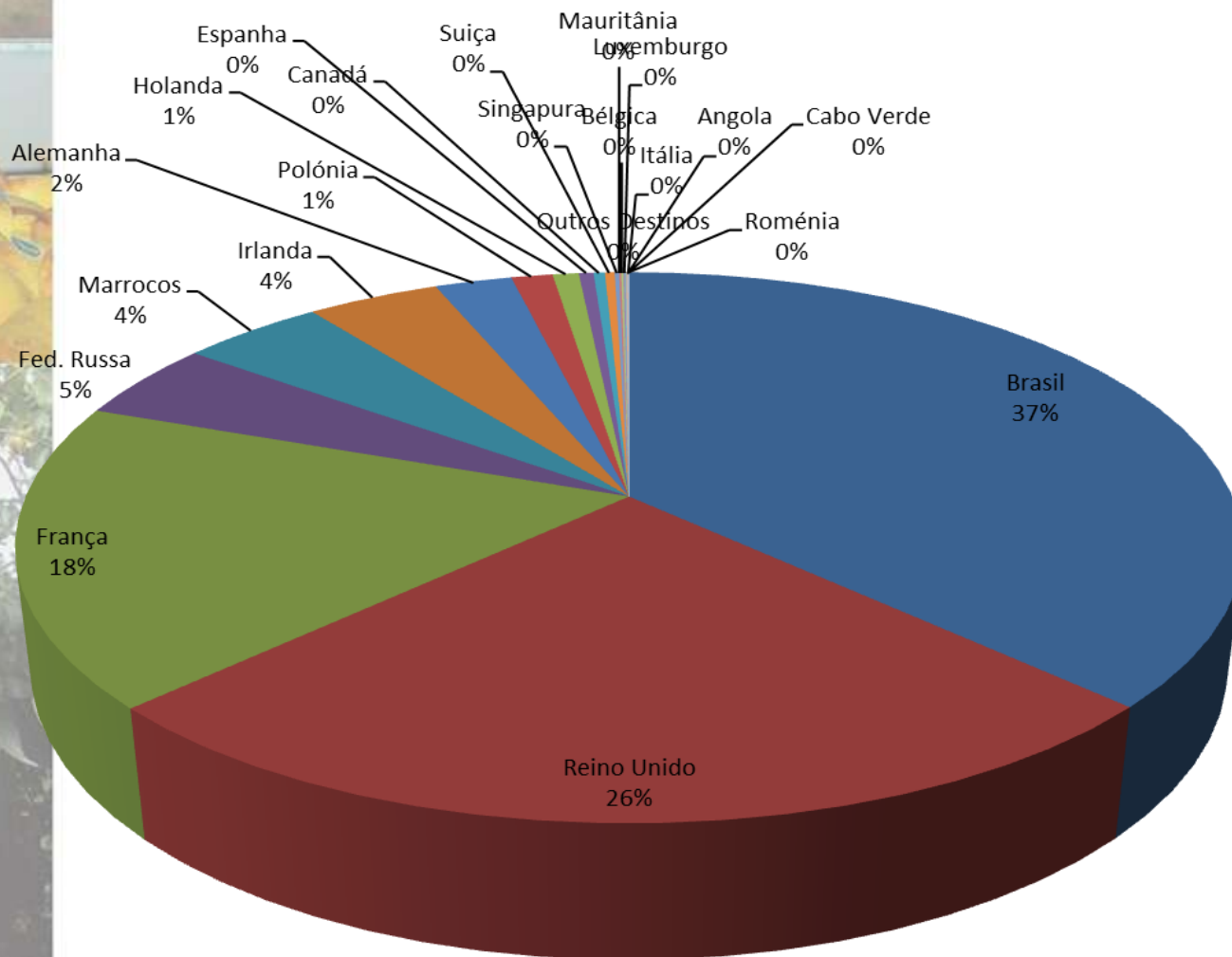
Exportação e mercado Nacional

	Ano de colheita (Quantidade kg)						
	2006	2007	2008	2009	2010	2011	2012
Produção Associados	90.000.000	77.371.000	95.480.000	130.295.000	114.736.000	167.479.000	92.821.000
País							
Reino Unido	14.920.127	15.278.610	17.364.303	21.458.064	16.488.468	14.737.980	13.663.566
França	10.262.777	8.503.996	11.835.172	19.713.735	11.490.770	10.136.216	9.358.158
Brasil	9.970.463	9.448.579	6.081.341	19.005.682	20.405.395	38.461.172	19.778.226
Fed. Russa	5.745.483	2.868.753	2.289.174	4.305.246	4.728.899	5.036.619	2.467.199
Irlanda	3.867.708	2.831.334	2.825.889	4.058.190	2.248.559	1.798.034	2.219.592
Espanha	956.168	1.260.994	731.843	2.680.823	981.183	2.857.115	227.908
Polónia	700.272	1.168.761	1.567.645	2.540.581	3.056.142	1.250.981	692.336
Alemanha	110.476	368.804	962.485	2.076.544	2.401.601	2.860.612	1.296.408
Outros destinos	700.006	480.085	510.353	2.024.552	1.041.830	2.685.454	403.655
Holanda	2.410.249	1.340.421	2.186.104	1.777.510	1.624.093	2.060.522	440.350
Canadá	647.621	391.900	254.380	337.976	421.366	121.379	190.142
Cabo Verde	32.275	13.130	15.973	46.713			
Marrocos						589.326	2.310.061
Total	50.323.625	43.955.367	46.624.660	80.025.616	64.978.831	82.595.411	53.047.601

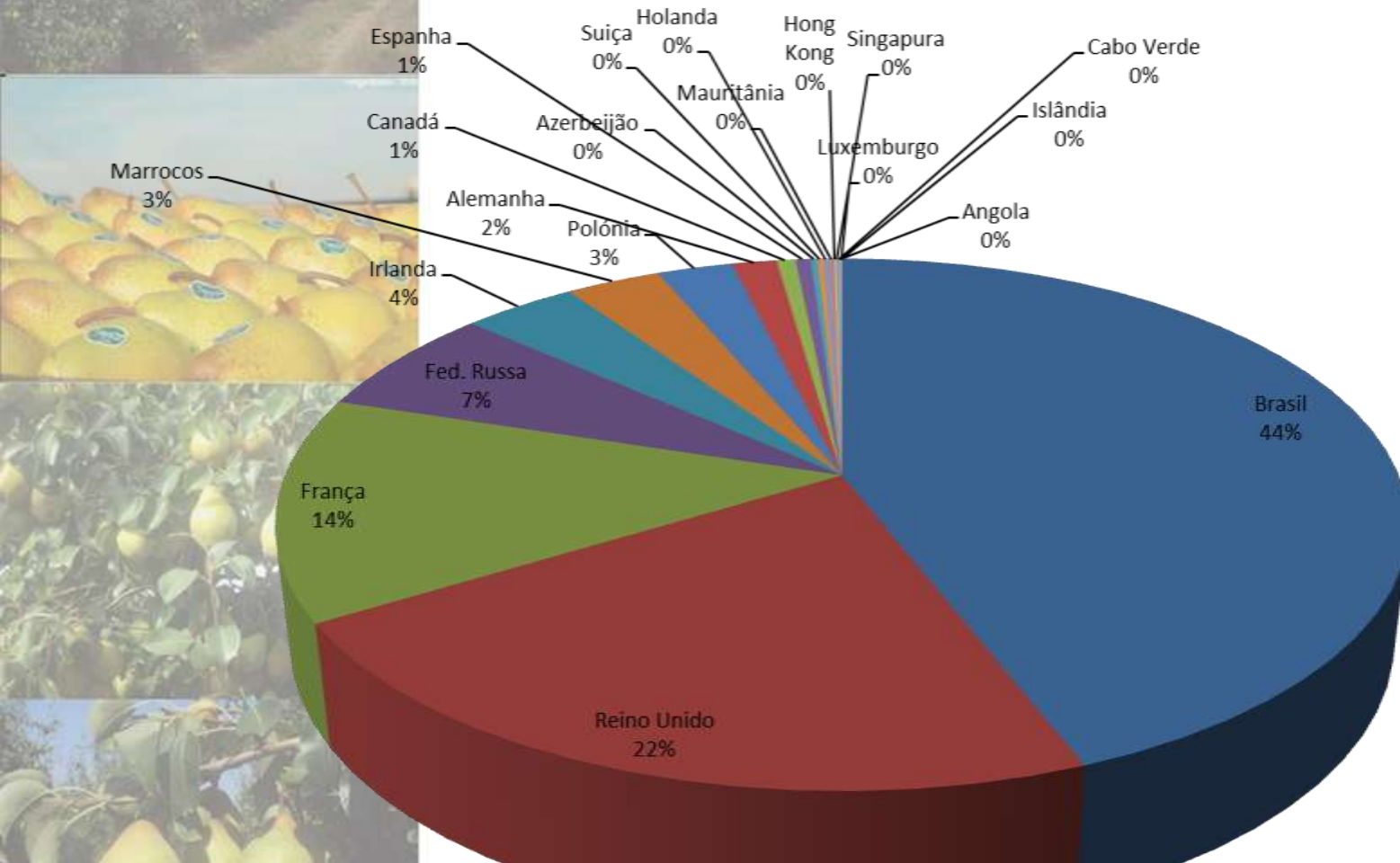
Dados de exportação até 2011 certificados pela Codimaco. Dados de 2012 cedidos à ANP pelos associados.

Exportação e mercado Nacional

Exportação por país de destino 2012/2013



Mercado Externo Campanha 2013/2014



Até à semana 50 foram exportadas 41 622 toneladas

Conclusões

- Início de colheita a 26 de Agosto;
- Acréscimo de 41% produção nacional de pera Rocha comparativamente a 2012;
- Decréscimo de 13% produção nacional comparativamente a 2011;
- Produção anual de 195 215 toneladas;

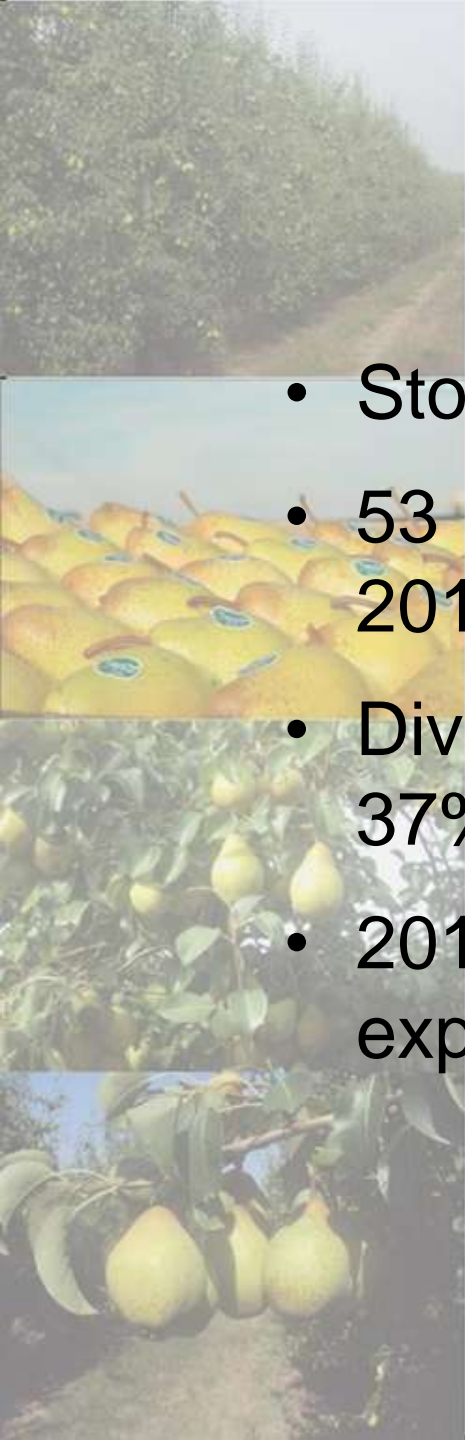
Conclusões

- Floração e vingamento – boas condições climáticas;
- Após o Vingamento - baixas temperaturas seguidas de precipitação;
- Nível de carepa normal e valor de ° brix regular;
- 53,2% dos frutos < 60;
- Diminuição de 30% na produção europeia de pera;



Conclusões

- Stock a 31 de Outubro de 121 915 t.
- 53 000 toneladas mercado externo em 2012;
- Divididas sobretudo pelos mercados Brasil 37%, Reino Unido 26% e França 18%;
- 2013 – desde inicio da campanha sócios exportaram 41 622 toneladas.





Obrigada!